



هو العالم

آزمایشگاه انکل شناسی و قارچ شناسی

ورودی ۹۲

دانشکده داروسازی  
پردیس بین الملل دانشگاه علوم پزشکی تهران

آزمایشگاه انگل شناسی و قارچ شناسی شامل ۱۴ جلسه می باشد  
که در آن به بررسی ۴ موضوع پرداخته خواهد شد.

### مبحث حشره شناسی (۳ جلسه)

### مبحث قارچ شناسی (۳ جلسه)

- قارچ های سطحی (۱ جلسه)
- قارچ های جلدی (۱ جلسه)
- قارچ های احشایی (۱ جلسه)

### مبحث تک یاخته شناسی (۴ جلسه)

- آمیب ها (۱ جلسه)
- اپی کمپلکس ها (۲ جلسه)
- تاژکداران و مژکداران (۱ جلسه)

### مبحث گرم شناسی (۴ جلسه)

- ترماتودها (۱ جلسه)
- سستودها (۱ جلسه)
- نماتودها (۲ جلسه)

مقدمه



# جلسه اول

## کرم شناسی

## ترماتودها

توجه توجه : تصاویری که در اسلایدها دارای علامت **M** می باشند یعنی تصویر زیر میکروسکوپ بوده است که از آن عکس تهیه شده است.

خصوصیات

مرفولوژی

کرم بالغ فاسیولا

کرم بالغ

فاسیولا هیاتیکا

پهن و برگگی شکل

دارای بادکش دهانی و شکمی

تخمدان پنجه ای شکل

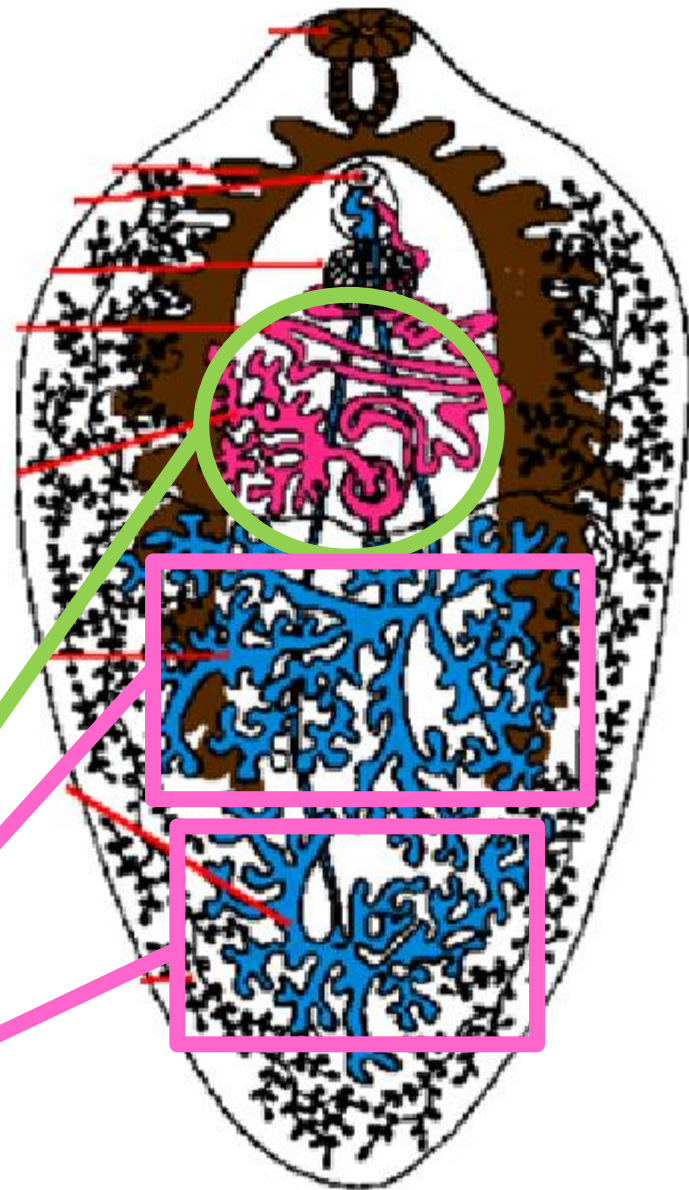
بیضه ها منشعب شبیه شاخ گوزن

فرمول تناسلی

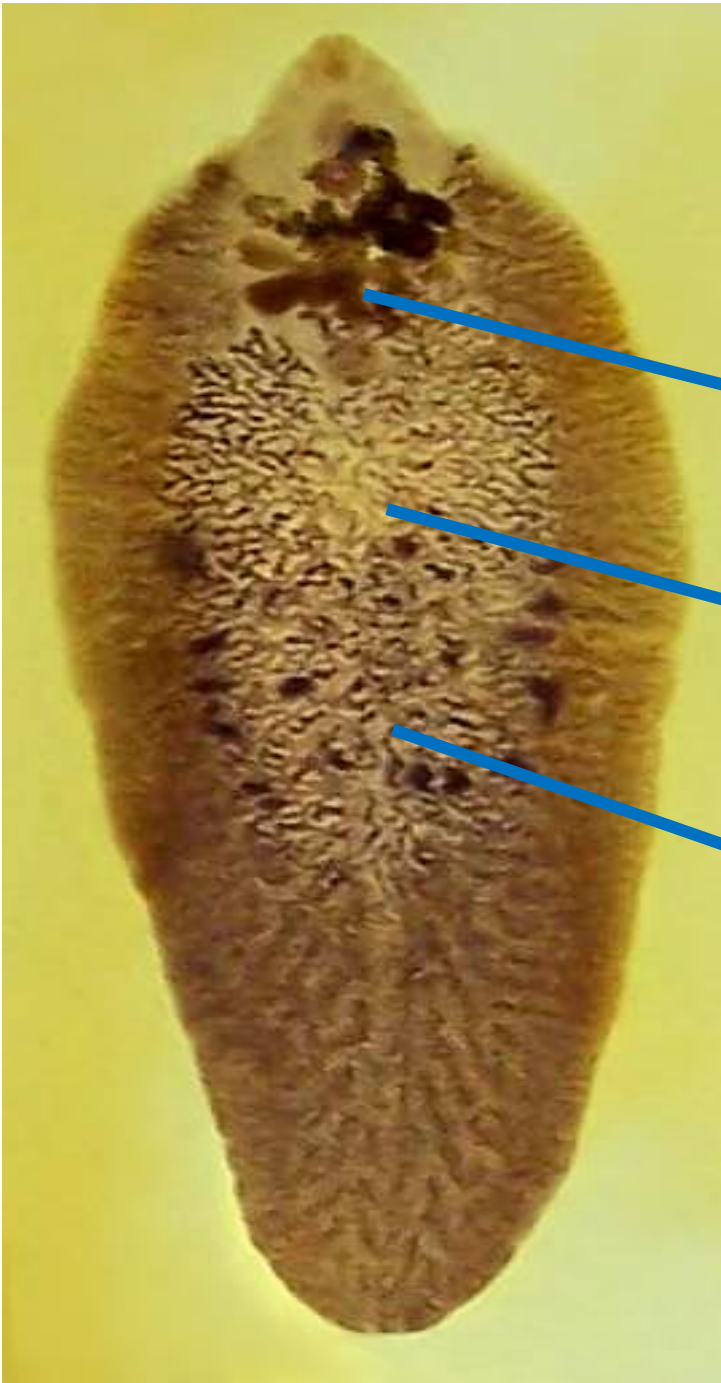
O (تخمدان ovary)

T (بیضه testis)

T (بیضه testis)



# کرم بالغ فاسیولا هیاتیکا



O

T

T

فرمول  
تناسلی

برگی شکل



# کرم بالغ فاسیولا ہیاتیکا



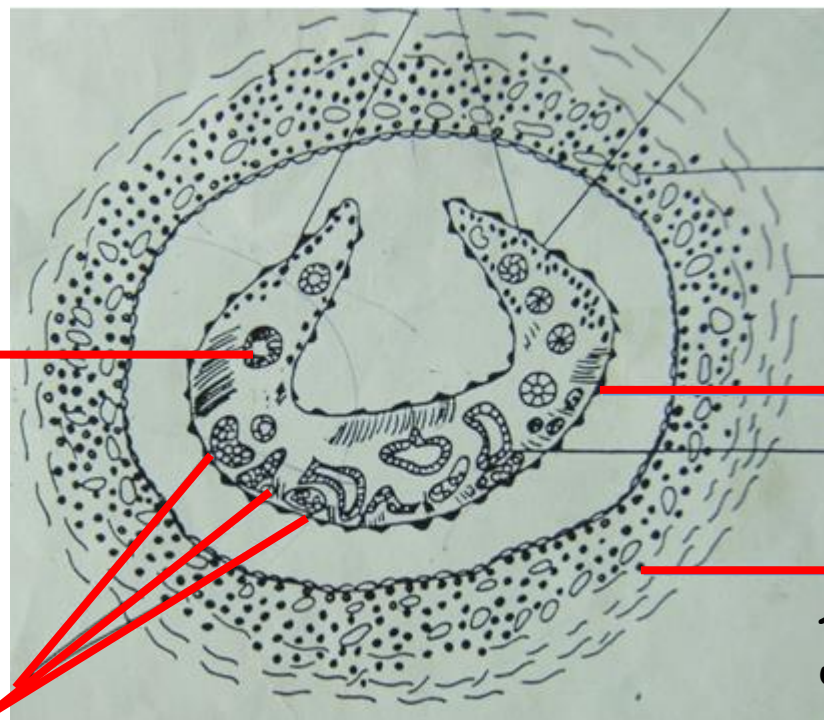
O

T

T

M

# شکل شماتیک مقطع عرضی فاسیولا در مجرای صفراوی کبد



مقطع روده  
کرم

خار کوتیکول  
کرم

سلول های جدار  
مجرای صفراوی



مقطع بیضه های  
کرم

# مقطع عرضی فاسیولا

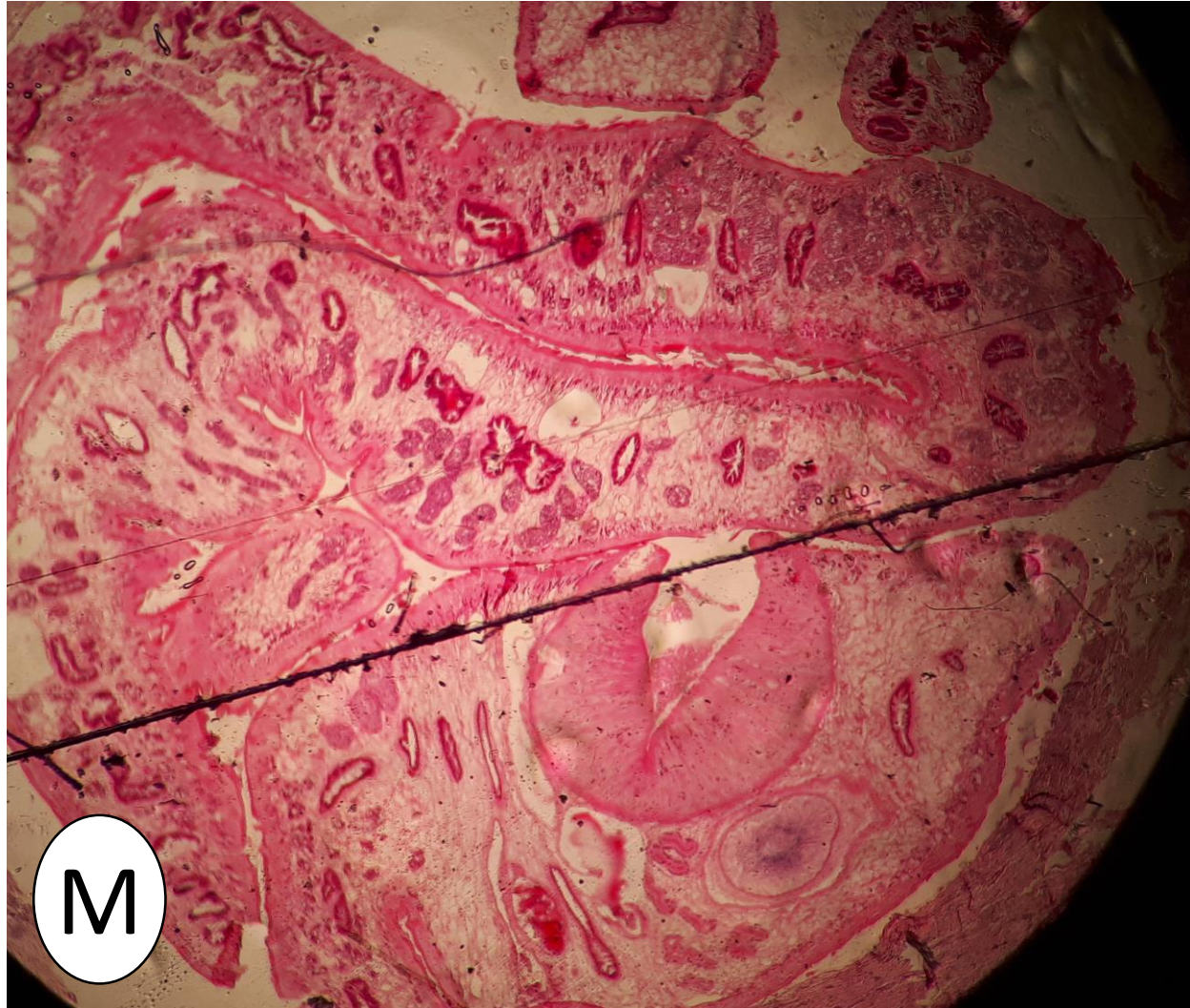


M





# مقطع عرضی فاسیولا



خصوصیات مرفولوژی  
کرم بالغ دیکروسولیوم

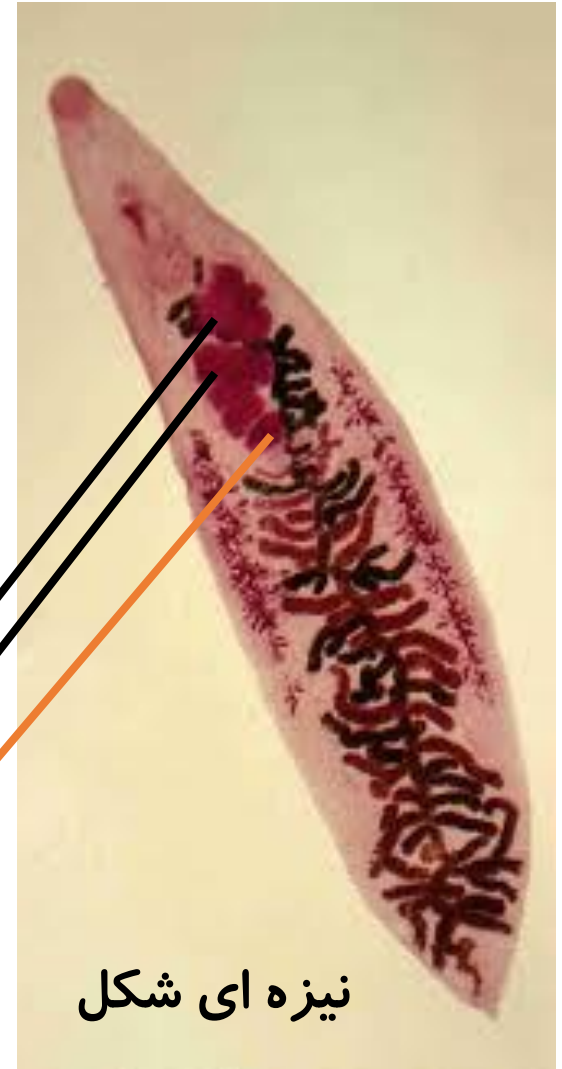
نیزه ای شکل

بیضه ها  
لوبوله

تخمدان  
کوچک و گرد

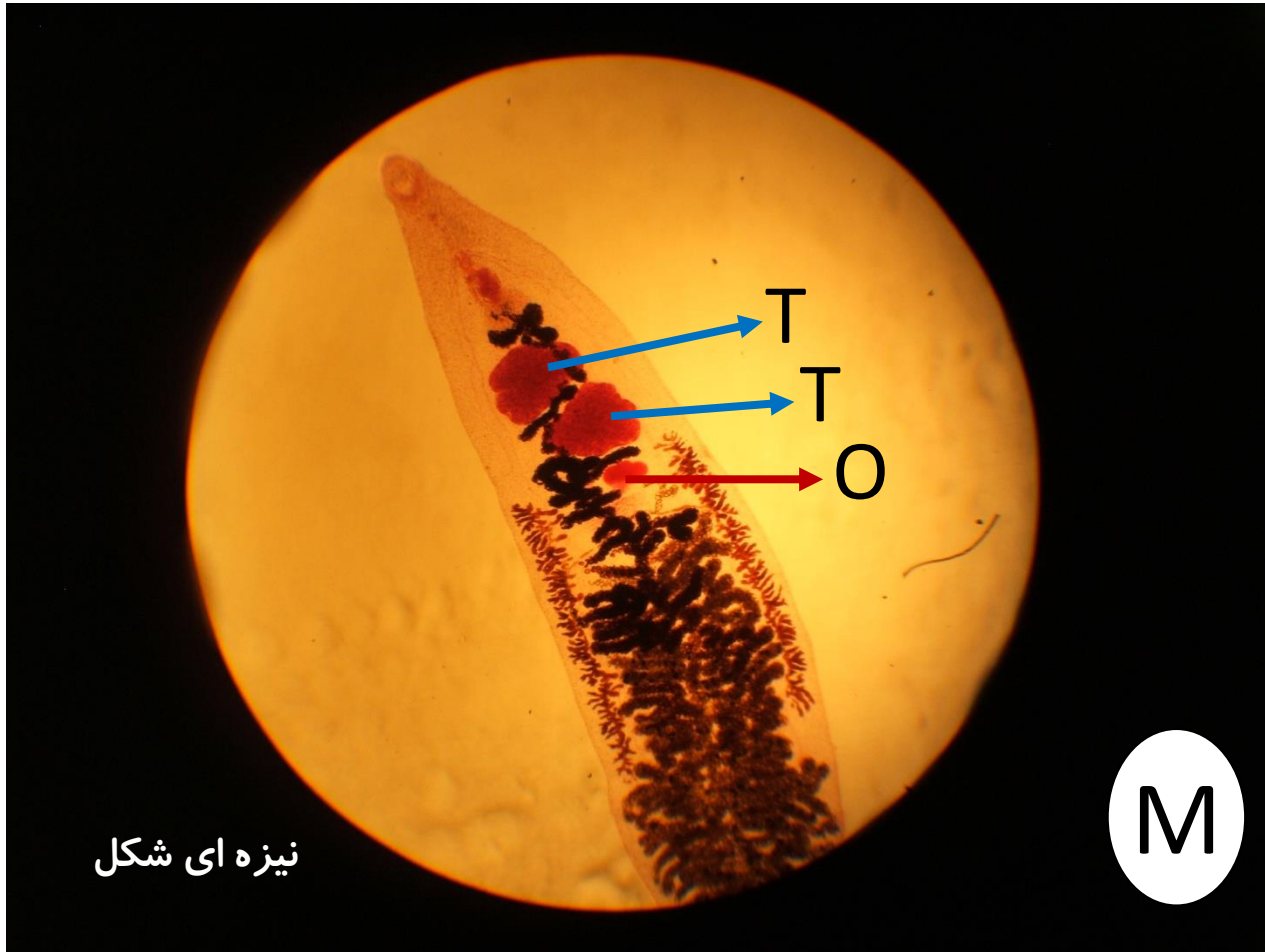
فرمول تناسلی  
T ( بیضه testis )  
T ( بیضه testis )  
O ( تخمدان ovary )

کرم بالغ  
دیکروسولیوم  
دندریتیکوم



نیزه ای شکل

# کرم بالغ دیکروسولیوم دندریتیکوم

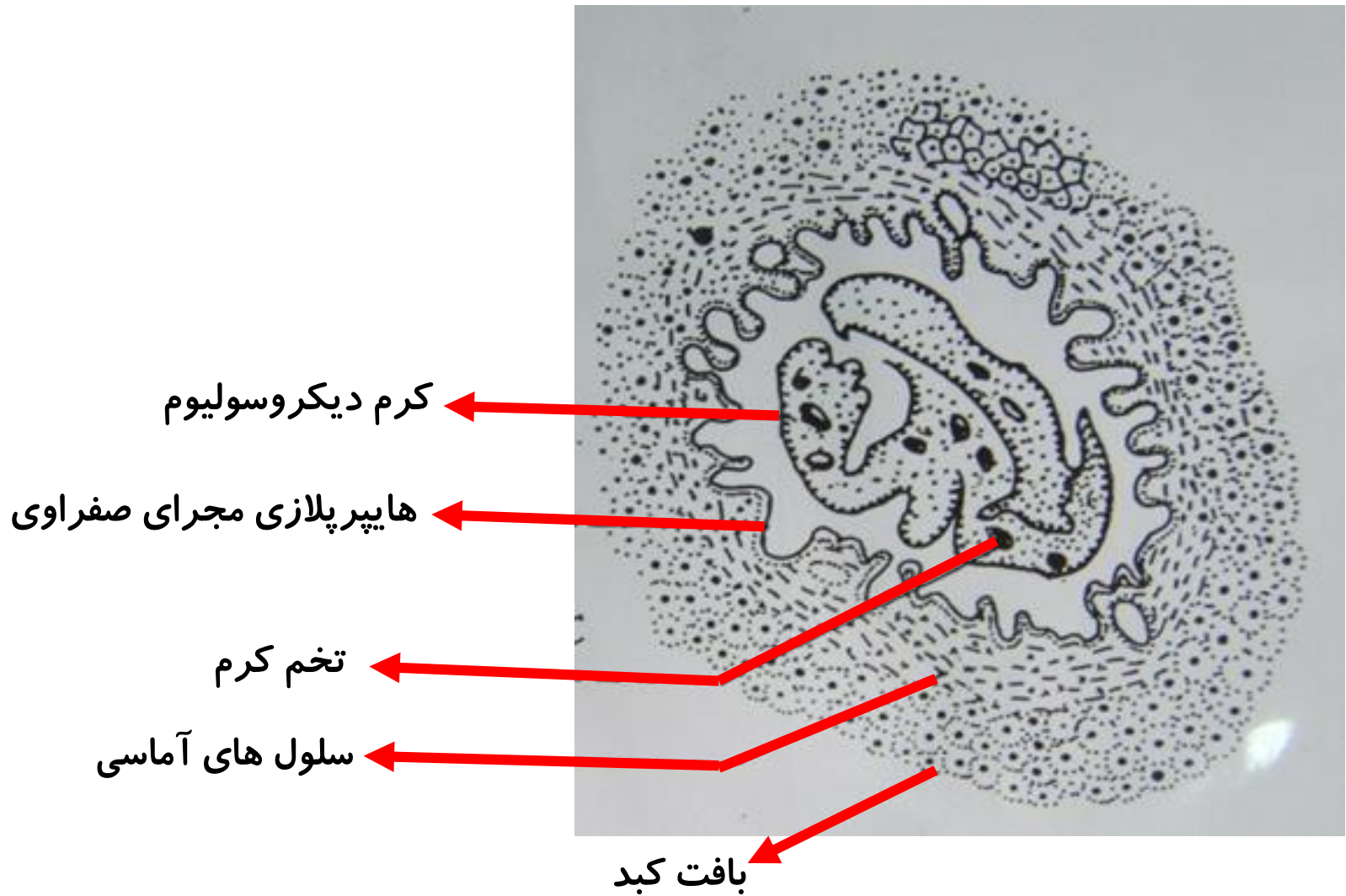


نیزه ای شکل

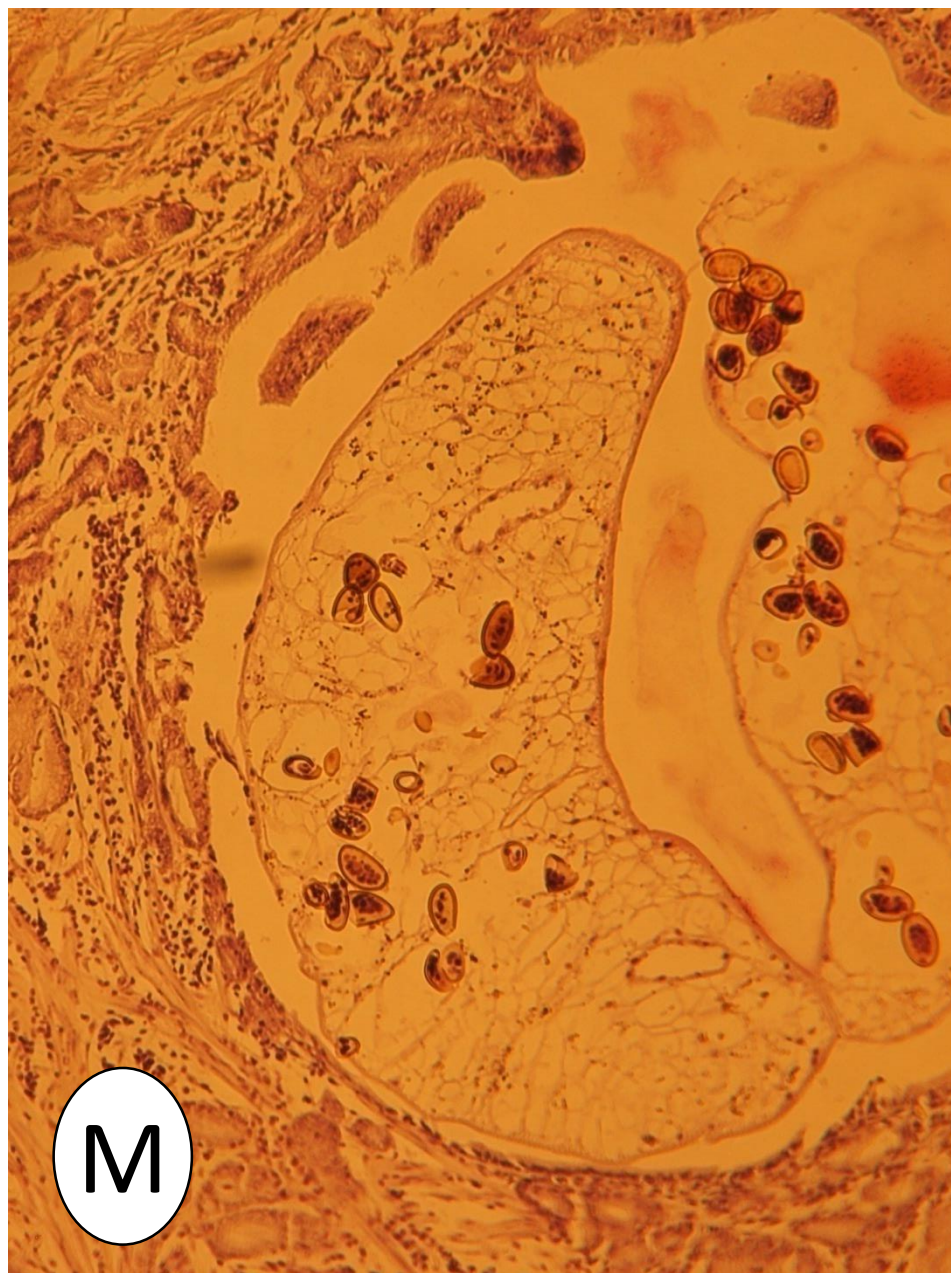
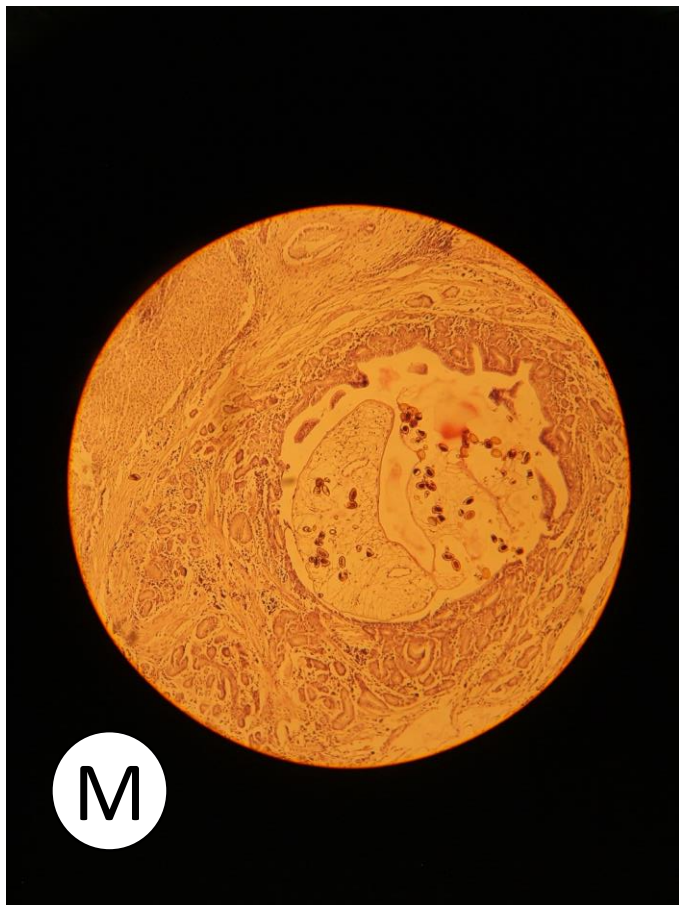
M



## شکل شماتیک مقطع عرضی دیکروسولیوم در مجرای صفراوی کبد

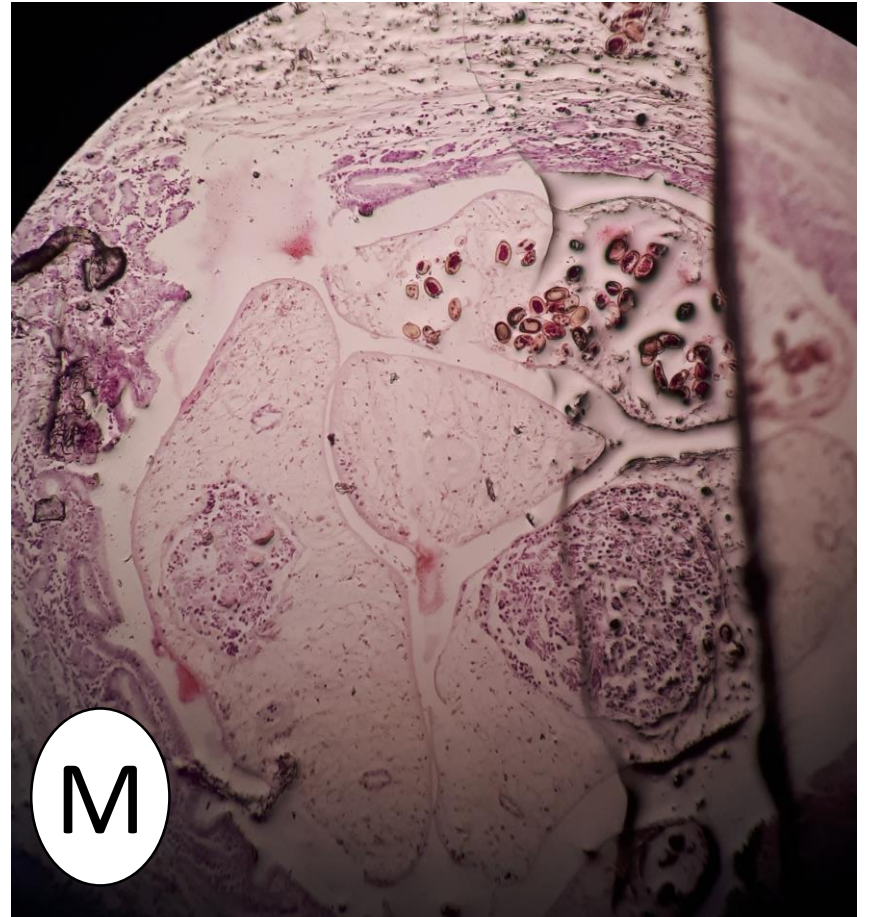
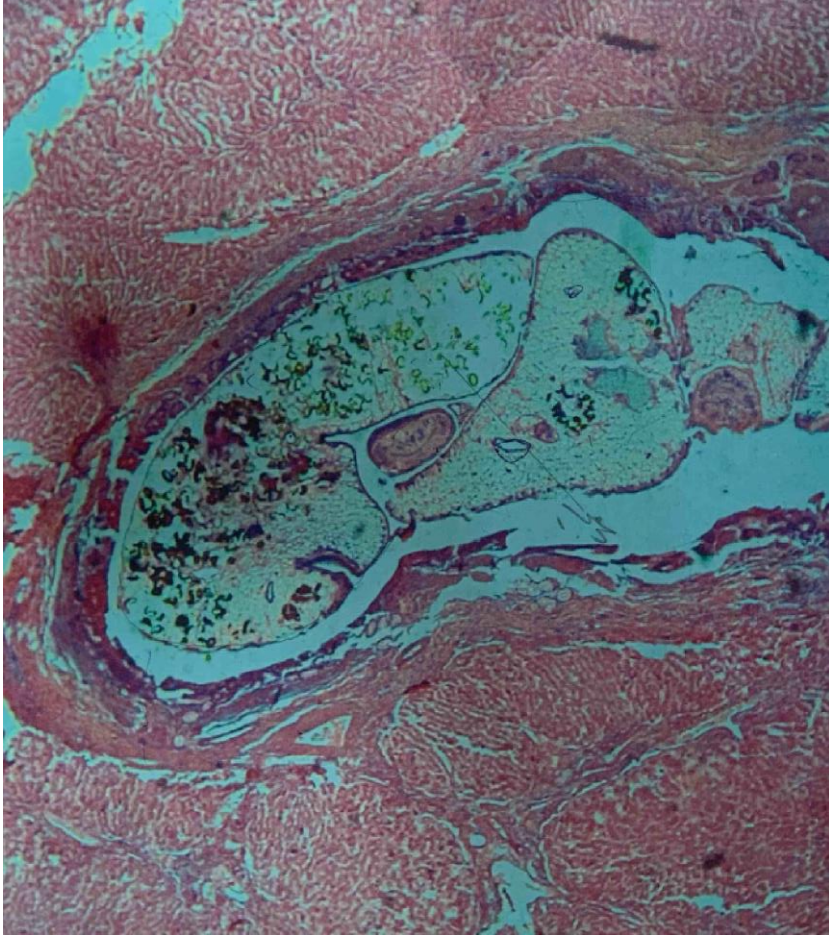


# مقطع دیکروسلیوم





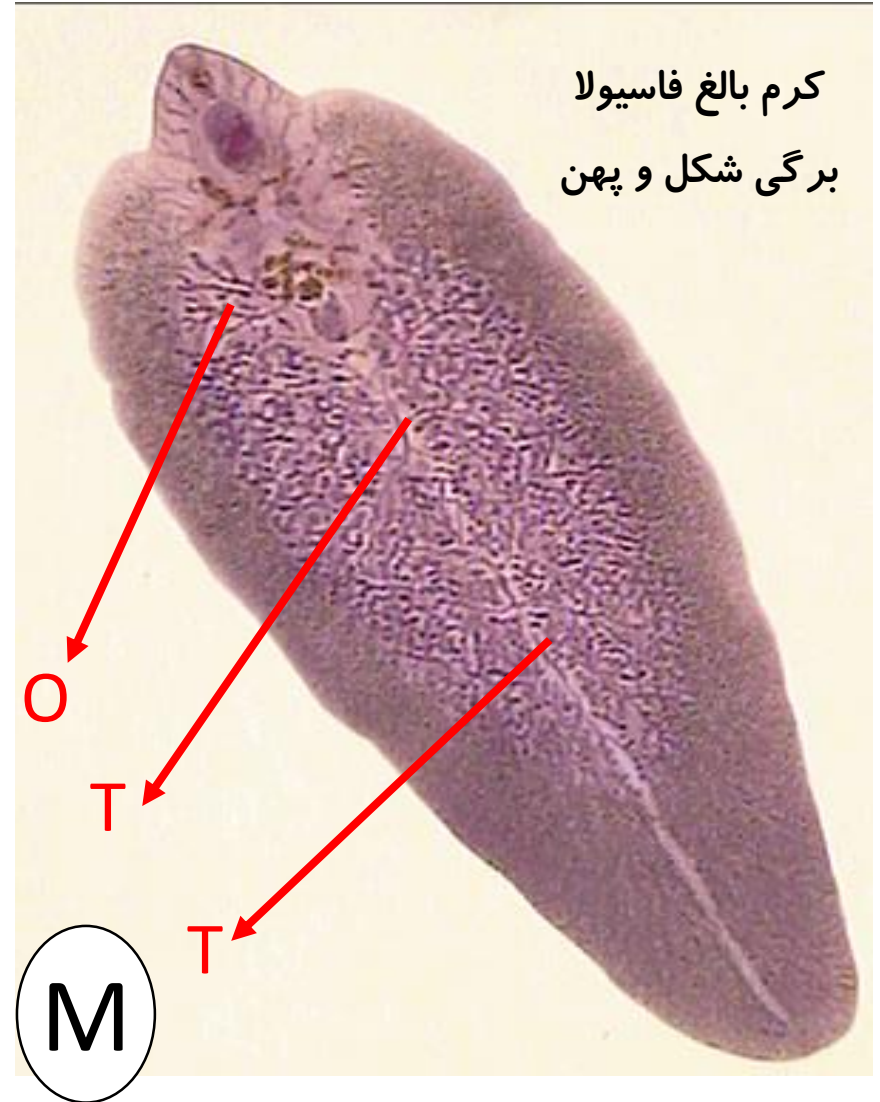
# مقطع دیکروسلیوم



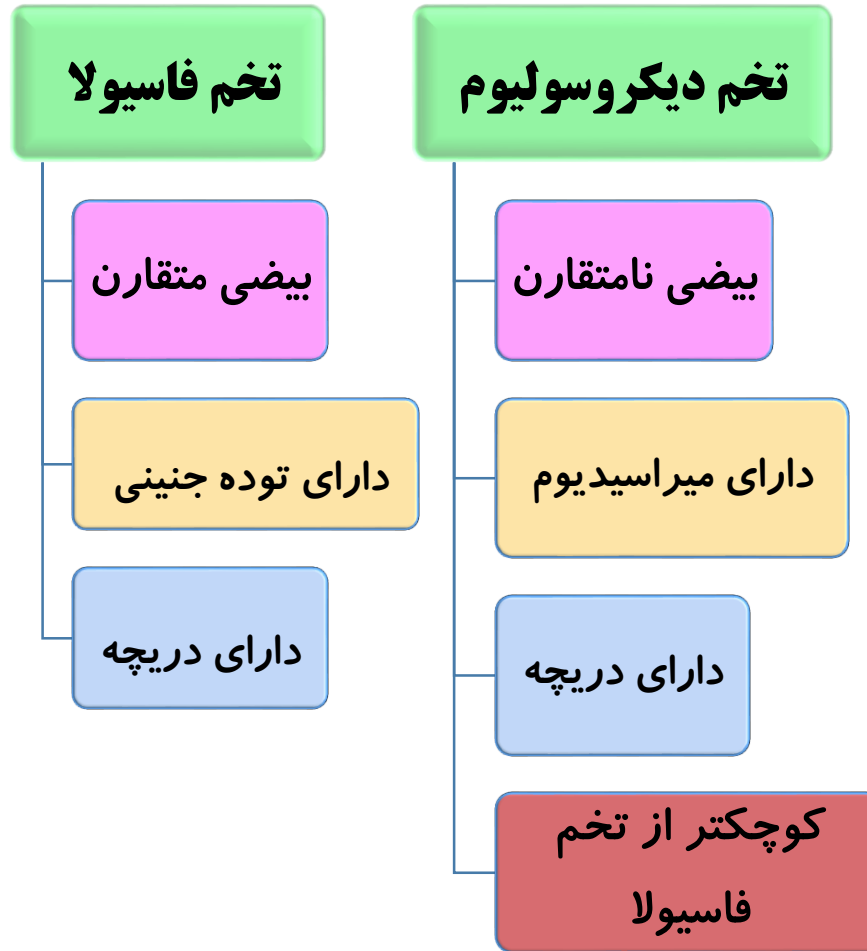
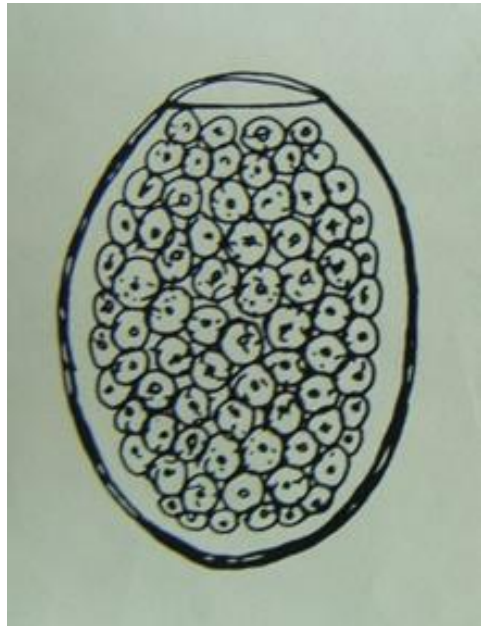
M



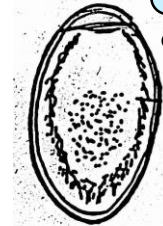
## مقایسه کرم بالغ فاسیولا و کرم بالغ دیکروسولیوم



# خصوصیات تخم فاسیولا و تخم دیکروسولیوم



تخم دیکروسولیوم از روبرو تقریباً متقارن



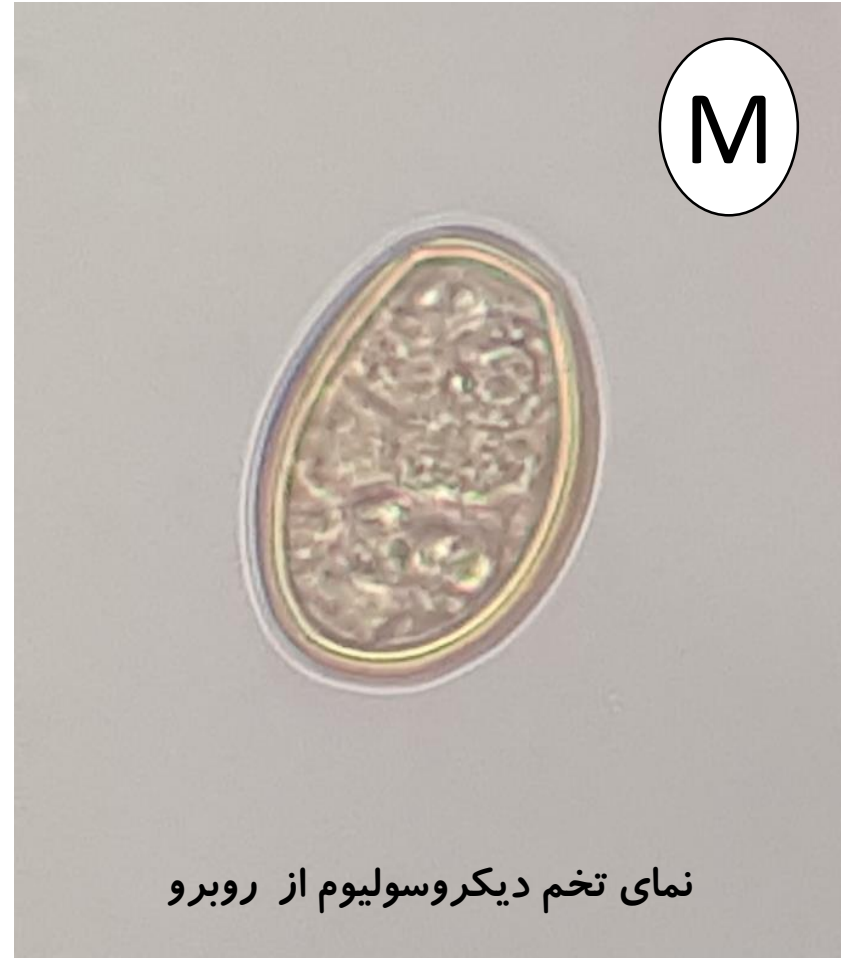
تخم دیکروسولیوم از پهلو نامتقارن

# تخم فاسیولا هیاتیکا





# تخم دیکروسولیوم دندریتیکوم



## مقایسه تخم فاسیولا و تخم دیکروسولیوم



تخم فاسیولا



تخم دیکروسولیوم

# سرگر فاسیولا



سر بزرگ چکشی و یک دم

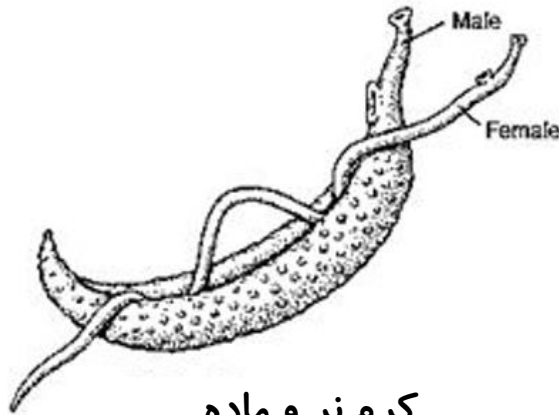


# مقایسه شیستوزوماها

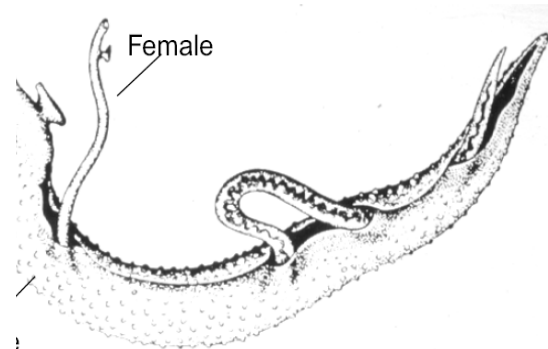
نام انگل	تعداد بیضه ها	خار کوتیکولی	موقعیت تخمدان	تخم انگل	تعداد تخم در رحم	تلاقی روده
شیستوزوما هماتویوم	۴-۵	ظریف	یک سوم خلفی بدن	میراسیدیوم و خار انتهایی	زیاد (۱۰-۵۰)	در وسط
شیستوزوما مانسونی	۷-۱۳	درشت	یک سوم قدامی بدن	میراسیدیوم و خار جانبی	خیلی کم (۱-۲)	یک سوم قدامی



تخم  
شیستوزوما مانسونی



کرم نر و ماده  
شیستوزوما مانسونی

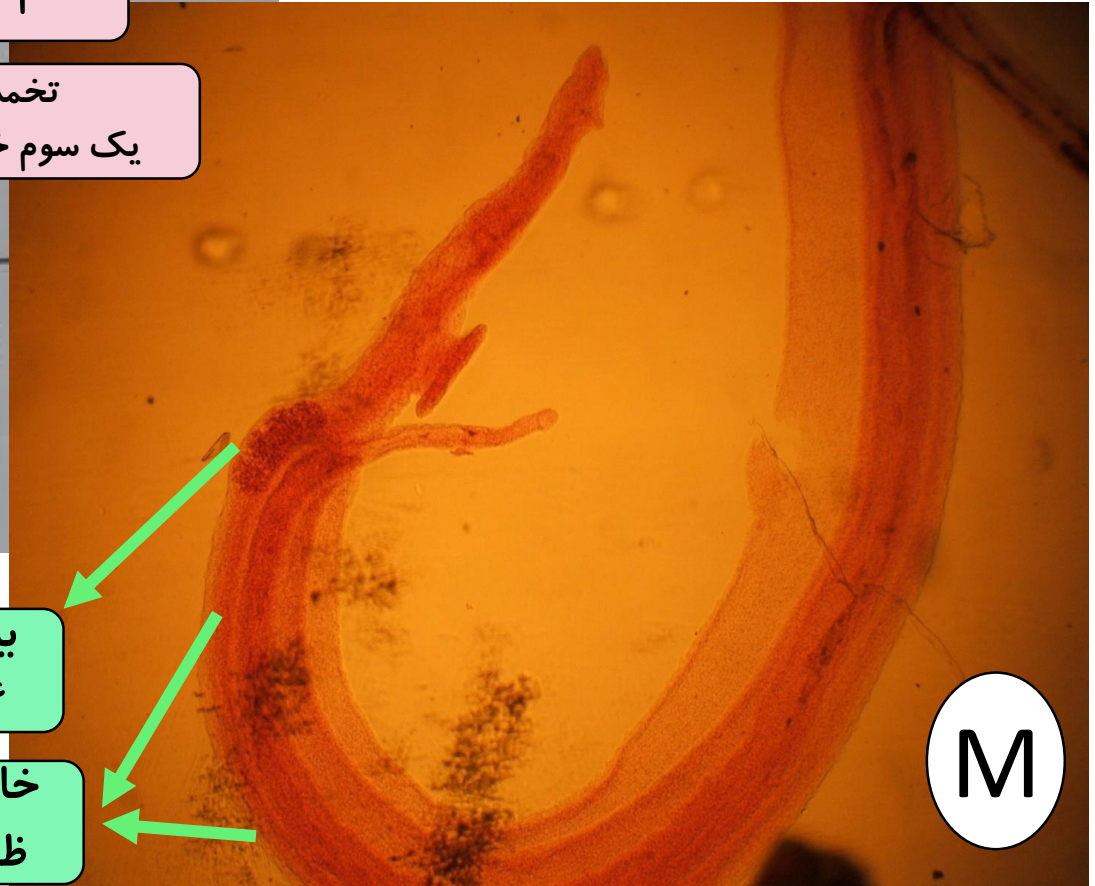
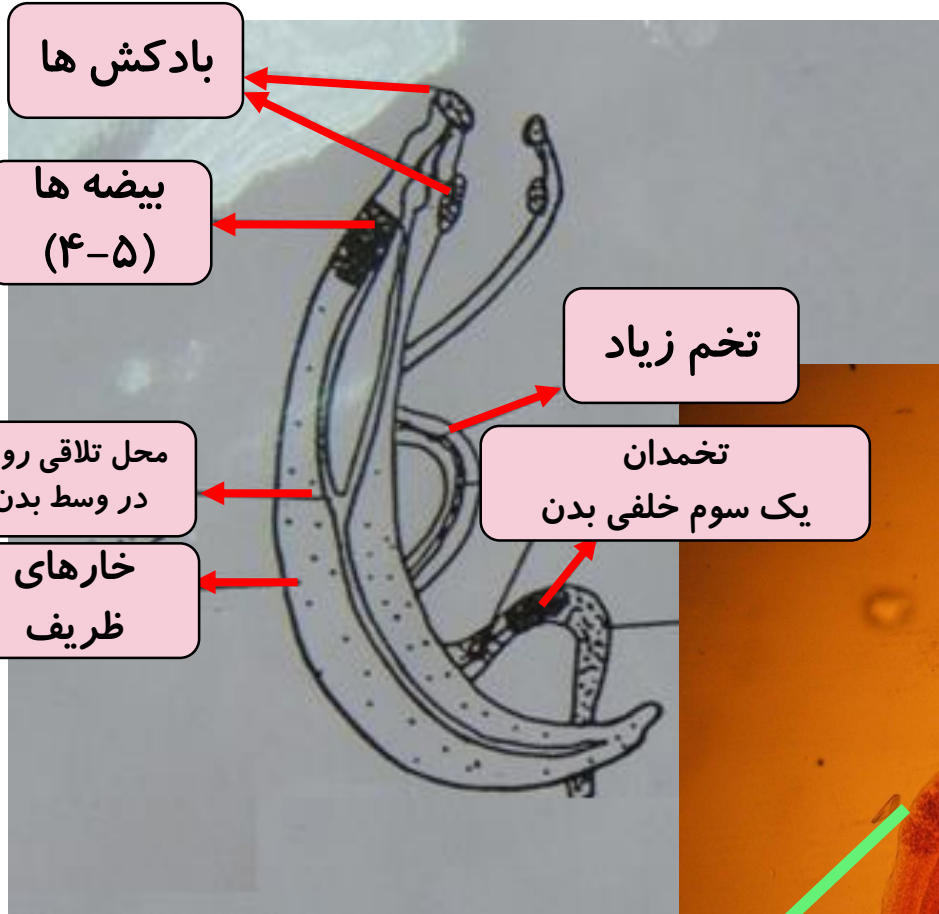


کرم نر و ماده  
شیستوزوما هماتویوم

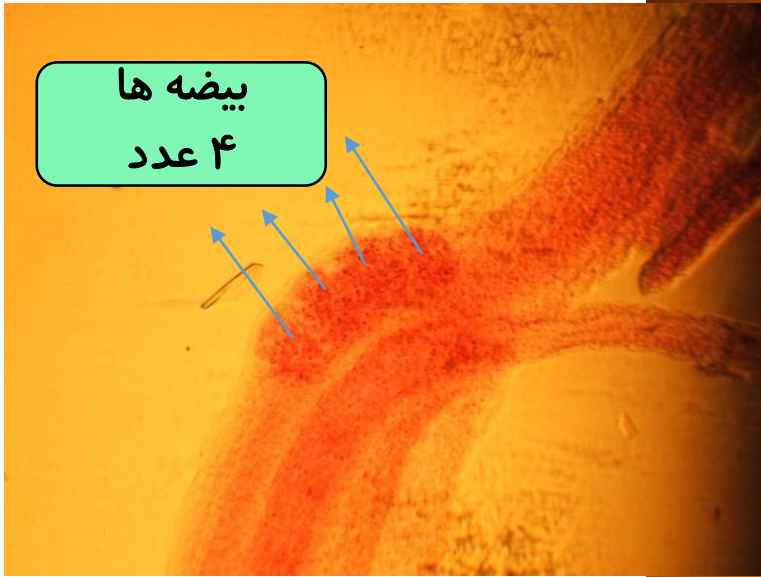


تخم  
شیستوزوما هماتویوم

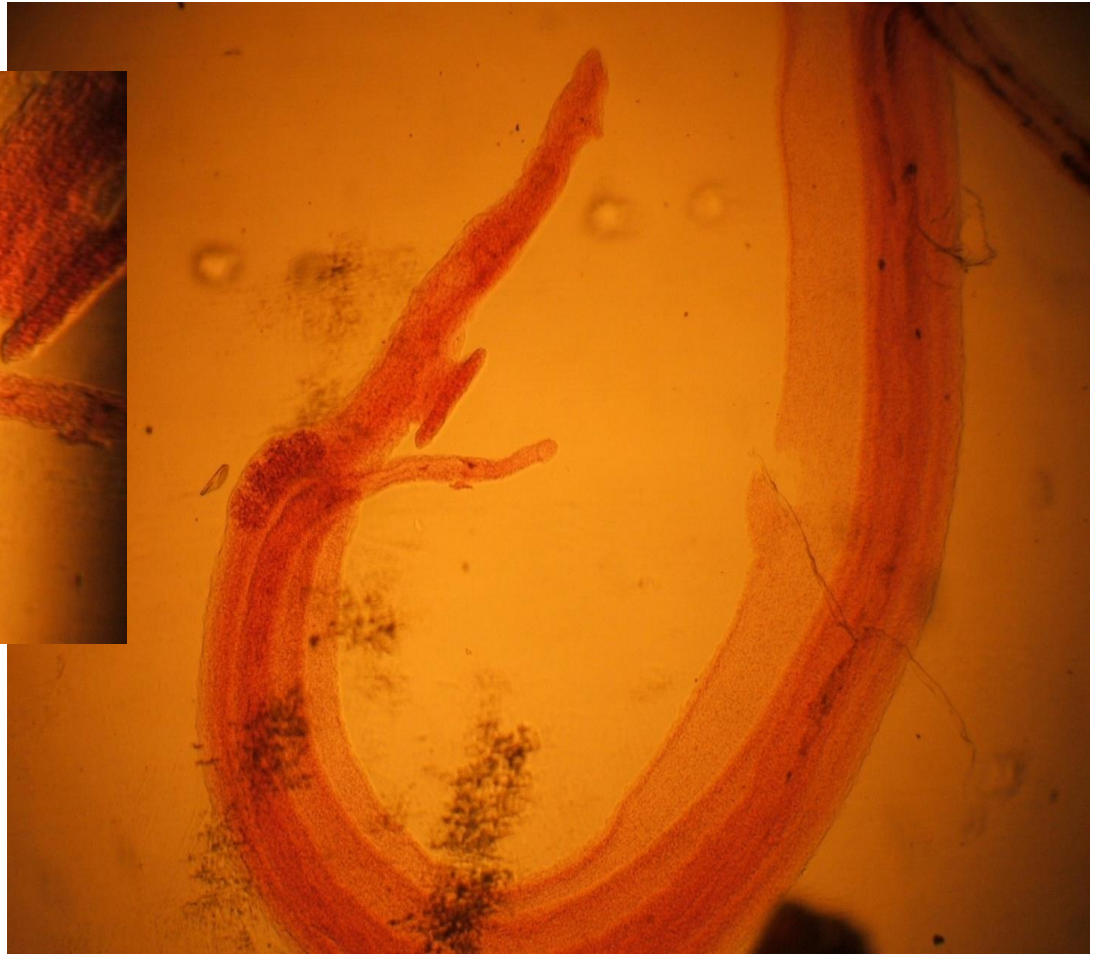
# شیستوزوما هماتوبیوم نر و ماده



# شیتوزوما هماتویوم نر و ماده

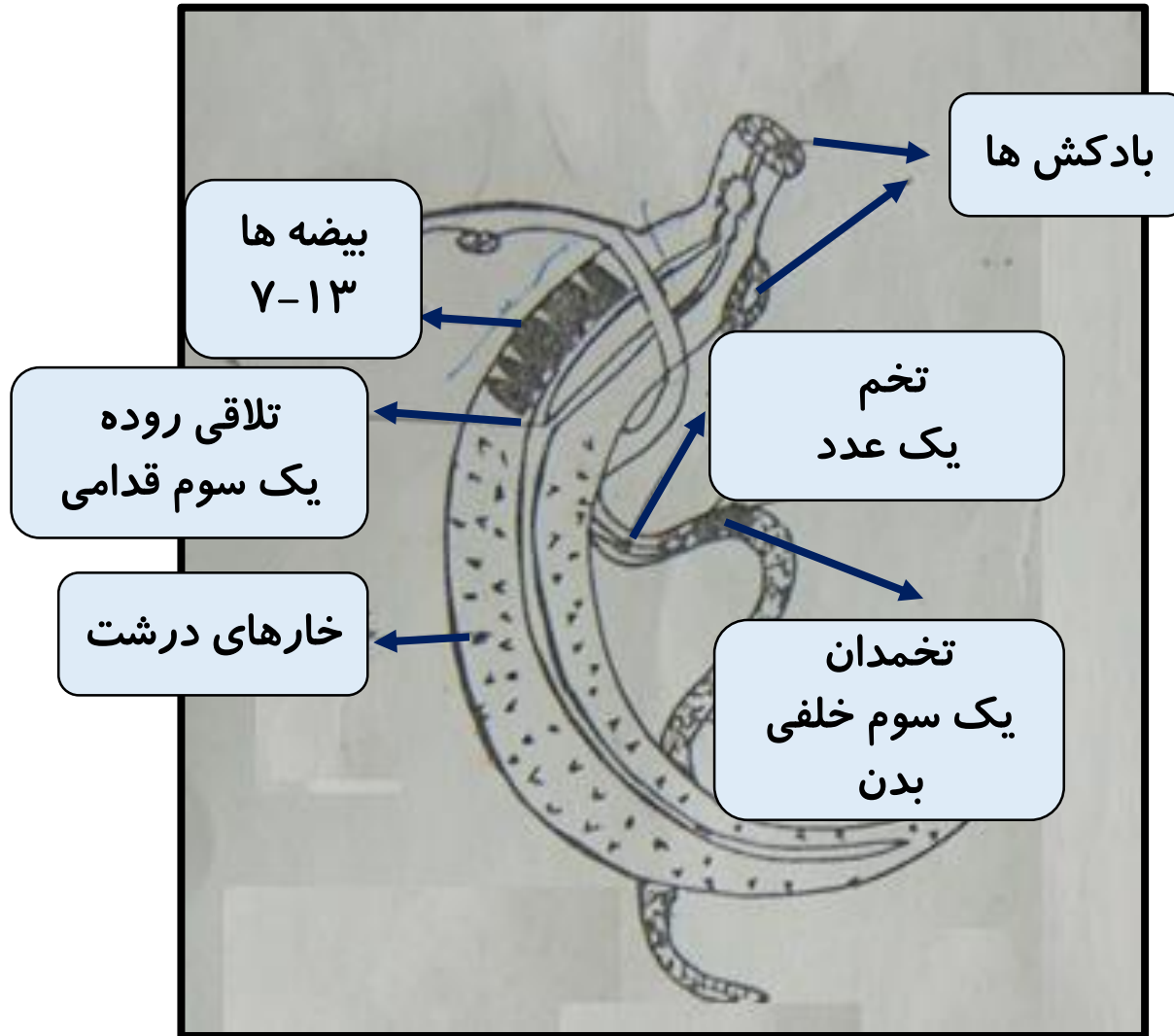


M





# شکل شماتیک شیستوزوما مانسونی نر و ماده

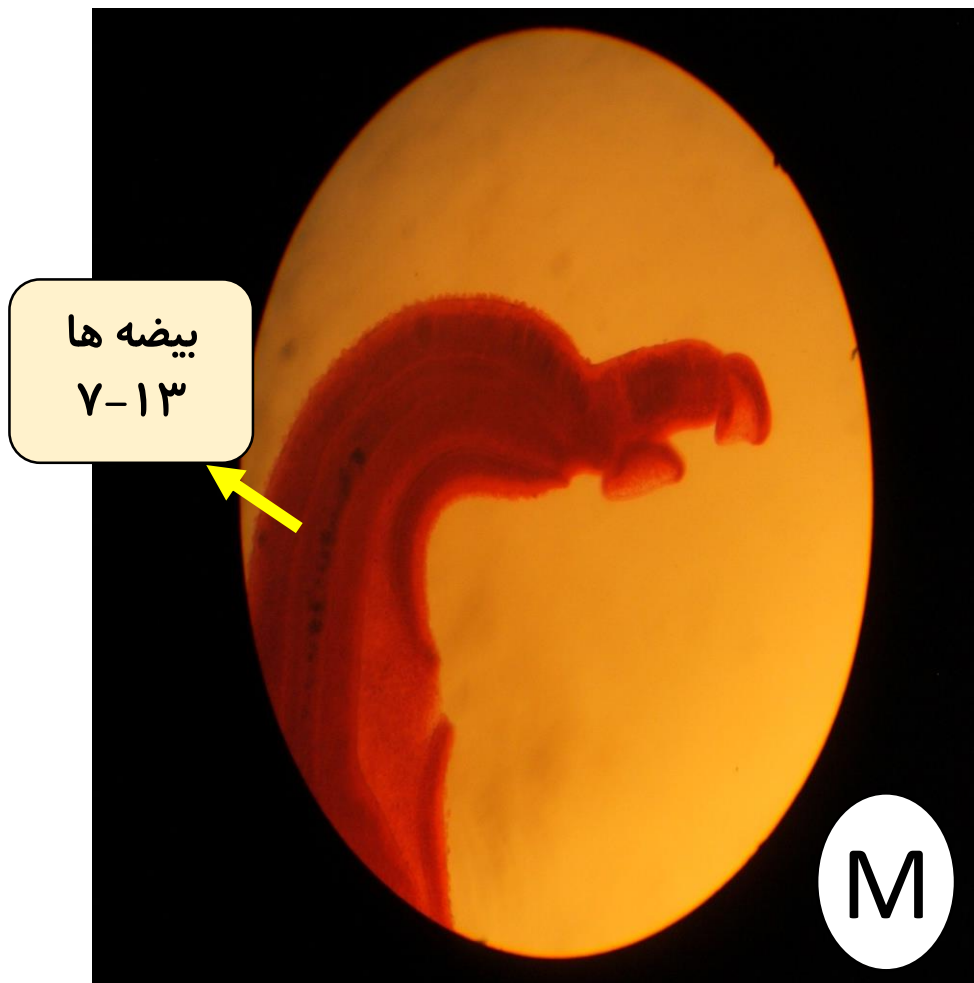


## تخم شیتوزوما مانسونی



خار جانبی

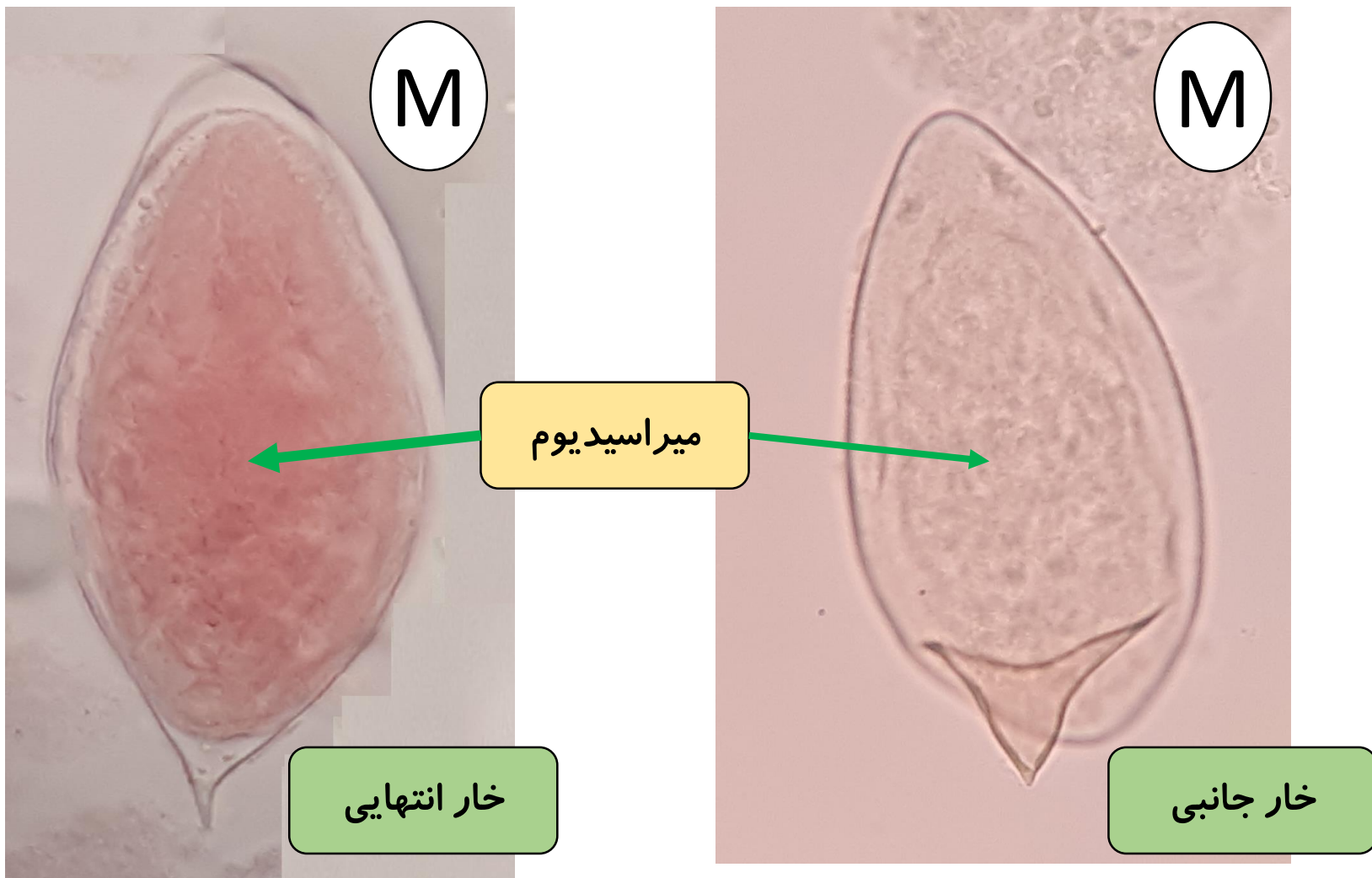
## شیتوزوما مانسونی نر



بیضه ها  
۷-۱۳

M

## مقایسه تخم شیستوزوما مانسونی و تخم شیستوزوما هماتویوم



تخم شیستوزوما هماتویوم

تخم شیستوزوما مانسونی



# سرگر شیتوزوما



## مقایسه سر کر فاسیولا و سر کر شیتوزوما



دم دو شاخه

سر کر شیتوزوما

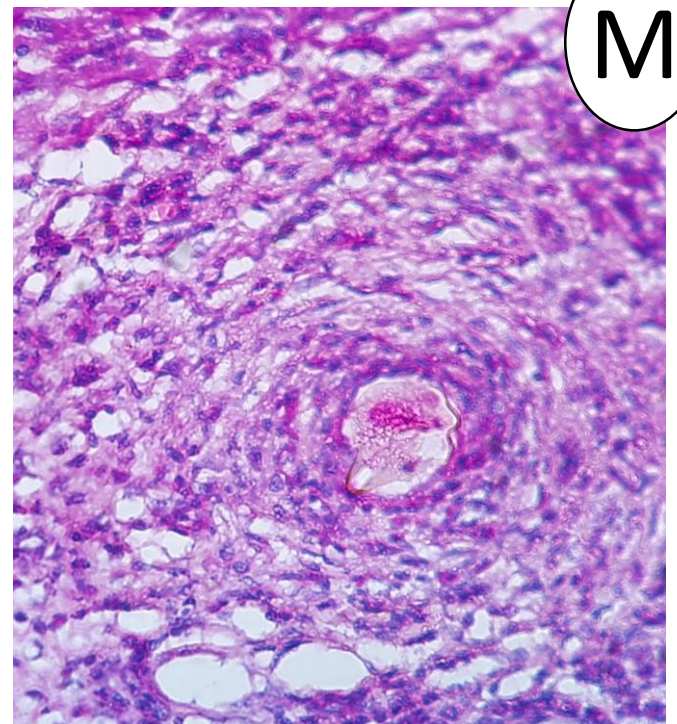


سر چکشی

دم تک شاخه

سر کر فاسیولا

# شکل شماتیک گرانولومای نسجی در شیتوزومیازیس

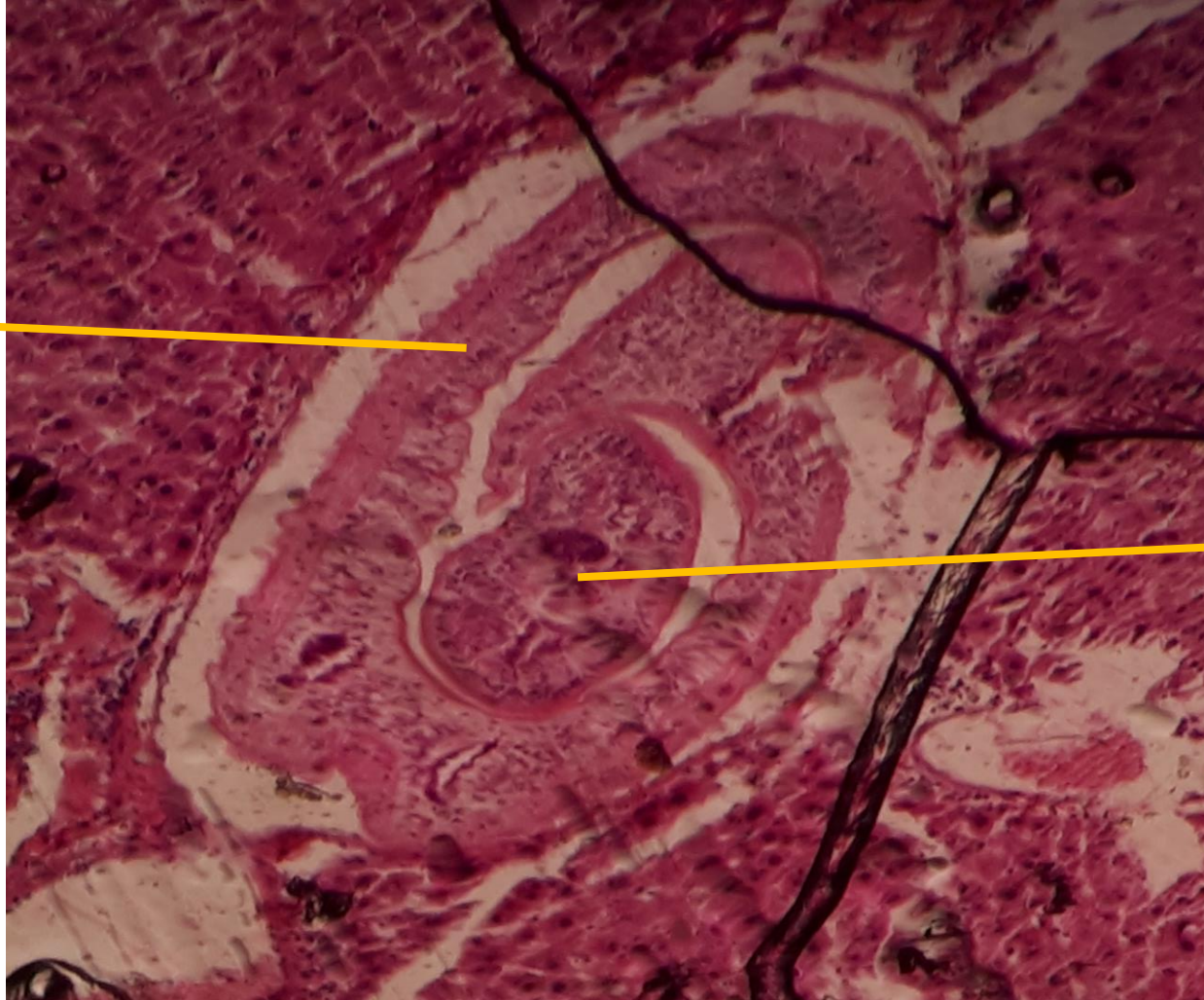


M



# مقطع عرضی کرم نر و کرم ماده شیتوزوما

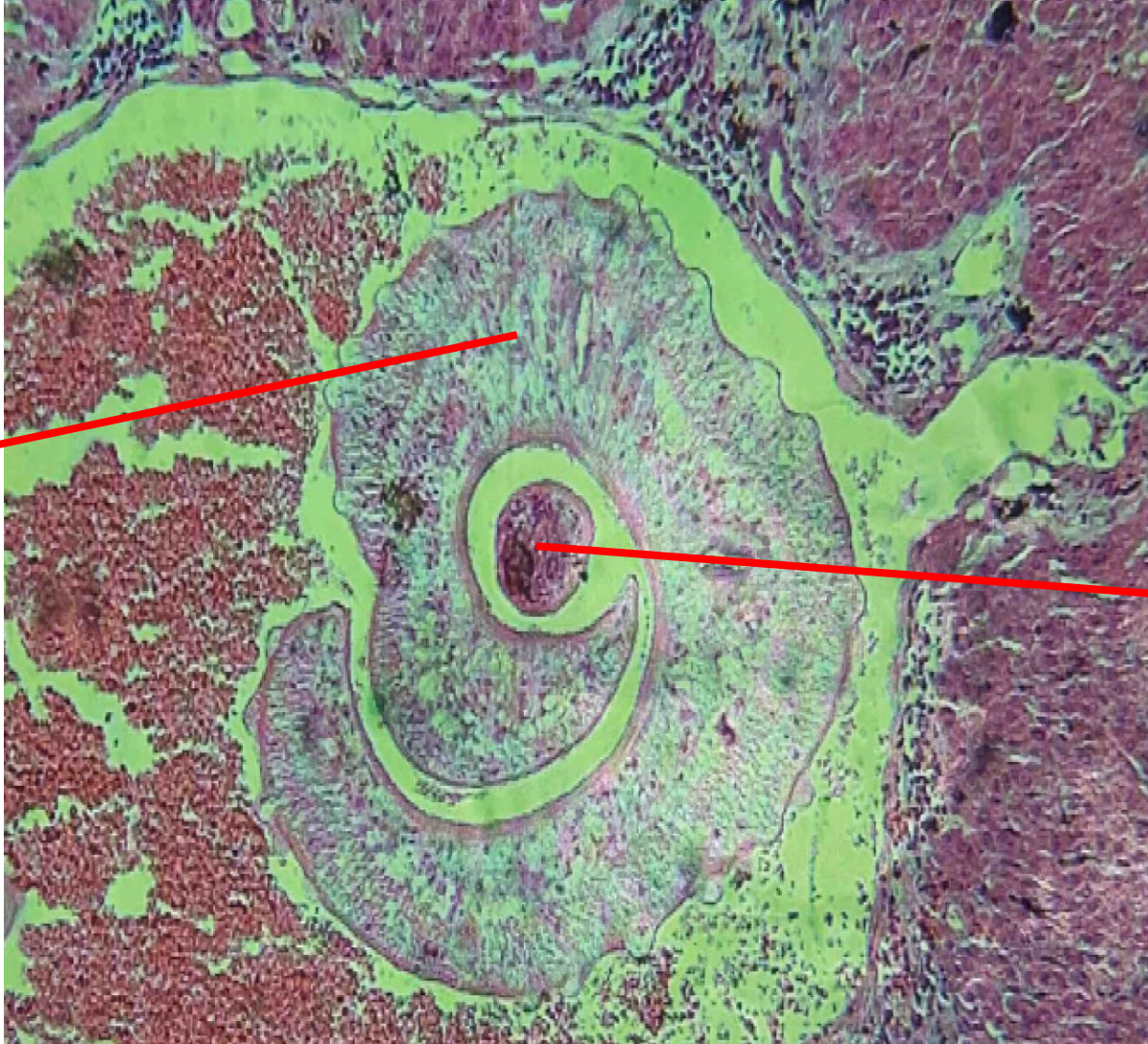
کرم نر  
شیتوزوما



کرم ماده  
شیتوزوما

M

## مقطع عرضی کرم نر و کرم ماده شیتوزوما



کرم نر  
شیتوزوما

کرم ماده  
شیتوزوما



# صدف حلزون آبرزی لیمنه



سر صدف سمت بالا

دریچه به سمت پایین

تمایل دریچه به سمت راست است

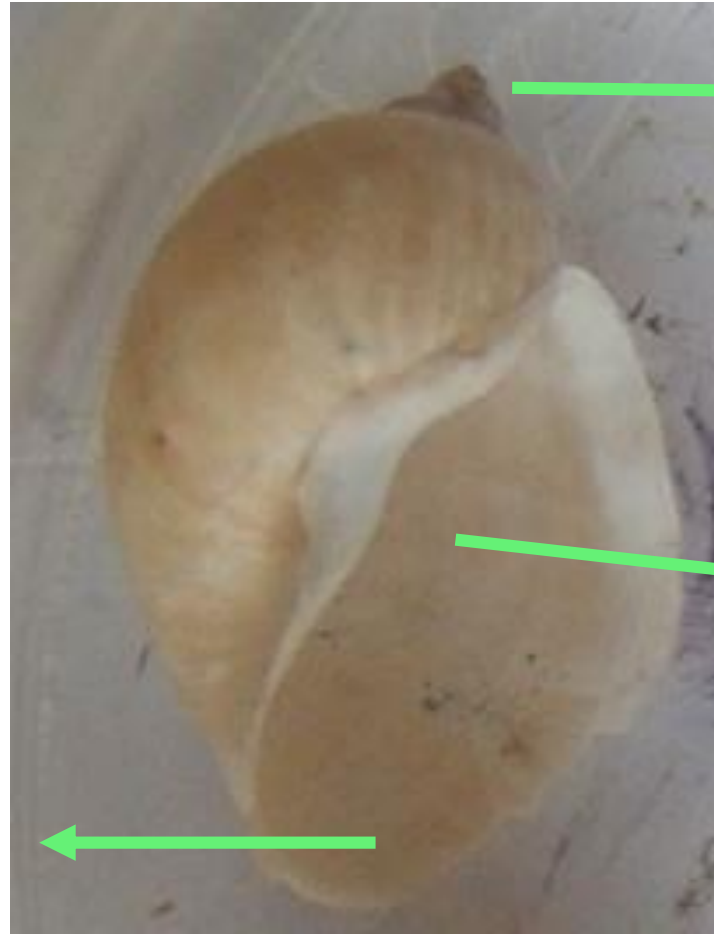
راستگرد

میزبان واسط فاسیولا



# صدف حلزون آبرزی لیمنه

M

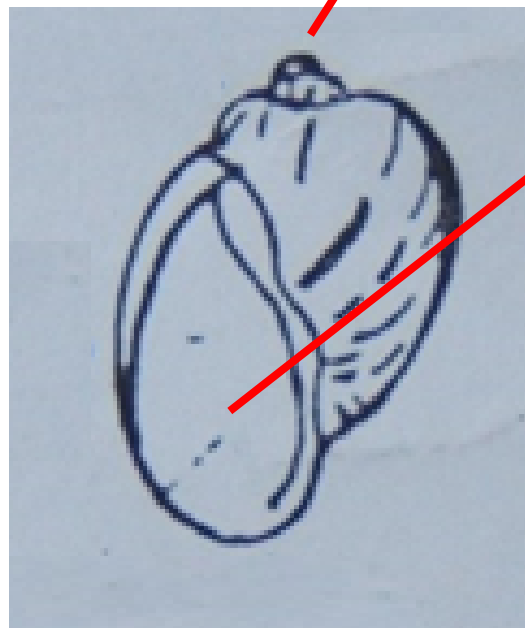


سر صدف سمت بالا

تمایل دریچه به سمت راست

دریچه به سمت پایین

# صدف حلزون آبرزی بولینوس ترونکاتوس



سر حلزون به سمت بالا

دریچه صدف مقابل صورت ما

تمایل دریچه به سمت چپ است

چپ گرد

میزبان واسط شایستوزوما هماتویوم

# صدف حلزون آبزی بولینوس ترونکاتوس



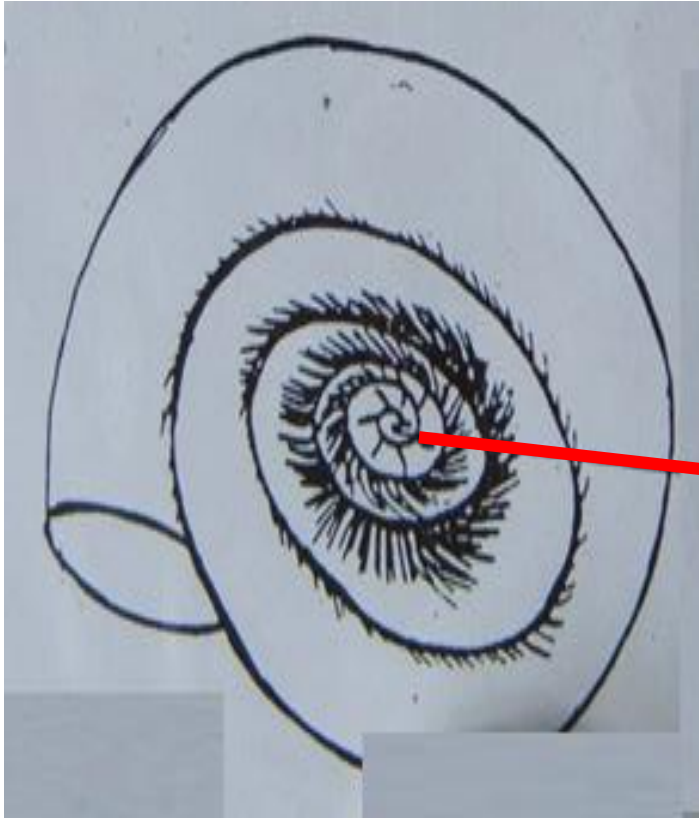
تمایل دریاچه  
به سمت چپ

نمای جلوی صدف حلزون بولینوس

نمای پشت صدف حلزون بولینوس



## صدف حلزون آبی بیومفلاریا



- دیسکی شکل
- رنگ یکنواخت آجری
- تقعر در هر دو طرف صدف
- میزبان واسط شایستوزوما مانسونی

# صدف حلزون آبی بیومفلاریا

M



M

روی صدف حلزون بیومفلاریا

پشت صدف حلزون بیومفلاریا

M



تقعر در هر دو طرف صدف

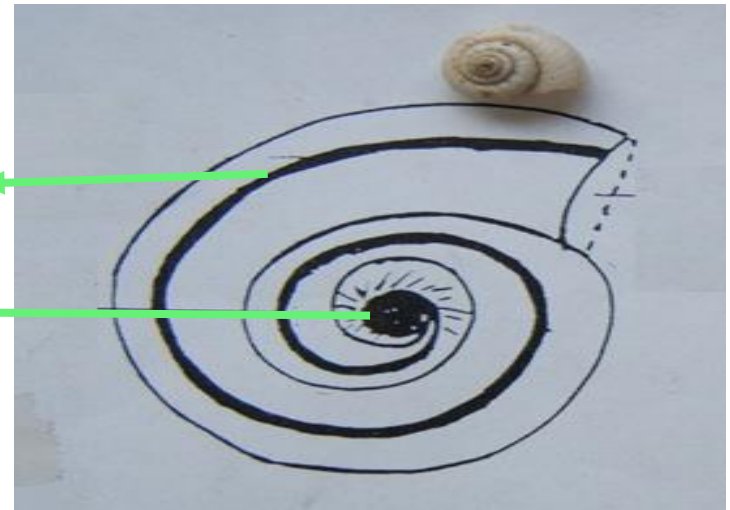
# صدف حلزون خاکزی هلی سلا

دیسکی شکل

سفید رنگ با نوار قهوه ای در حاشیه صدف

یک رو مقعر و یک رو محدب

میزان واسط اول دیکروسولیوم دندریتیکوم



مقعر

پشت صدف حلزون هلی سلا



محدب

روی صدف حلزون هلی سلا



# صدف حلزون خاکزی هلی سلا



روی صدف حلزون

پشت صدف حلزون

## مورچه فورمیکا



میزبان واسط دوم دیکروسولیوم دندریتیکوم





از همه ی دوستانی که در تهیه  
تصاویر همکاری کردند  
سپاسگزارم

با آرزوی موفقیت روز افزون - رنجبر